

Исх. 177 от 01.09.2021г.

Вх. № МР2/1/21/4-10/5606 от 01.09.2021г

Архангельский филиал
ПАО «МРСК Северо-Запада»

КОММЕРЧЕСКОЕ ПРЕДЛОЖЕНИЕ

Многофункциональный Кран-манипулятор автомобильный (МКМА) с КМУ Kanglim KS 2056H с буровой навеской, поворотным коником, ложементами и сертифицированной люлькой на шасси Урал – 4320 NEXT



Цена за ед. 4 кв 2022г: 12 550 000 руб. с НДС 20%

ОПЛАТА: оплата 100% в течении 30 календарных дней после поставки.

ДОСТАВКА: Доставка до заказчика.

ГАРАНТИЯ: 12 месяцев на оборудование; На базовое шасси 24 месяца или 100 000 км;

СРОК ИЗГОТОВЛЕНИЯ: 75 рабочих дней с момента подписания договора.

Компания «Мега Драйв» является одним из крупнейших Российских производителей специальной и коммунальной автотехники. Мы предлагаем нашим клиентам самые выгодные цены, быструю доставку и отличный сервис. Мы благодарим Вас за проявленный интерес к нашей продукции, предлагаем

рассмотреть наше коммерческое предложение и надеемся на дальнейшее взаимовыгодное сотрудничество.

Кран-манипулятор Kanglim KS-2056H с буровой навеской, обеспечивает проведение грузоподъемных работ весом до 8,0 тонны. Буровая навеска крано-манипуляторной установки исключает потребность в использовании дополнительной техники - можно одновременно бурить скважины и производить грузоподъемные работы, например устанавливать столбы или сваи. В стандартную комплектацию входит телескопический шнек для бурения скважин D= 360 мм, L= 4500мм. Так же автомобиль оснащён стальной бортовой платформой размером 6200x2550x600мм, поворотным быстросъемным коником и съемными ложементами для перевозки опор.



Максимальный радиус бурения, м	9,8
Стандартный шнек, тип	телескопический
Диаметр стандартного бура, мм	360
Глубина бурения (циклический метод), мм	4500
Диаметр бурения, мм (поддерживает)	150-450
Крутящий момент, Нм	8152
Грузовой момент (кг*м)	20300
Грузоподъемность (кг)	8000
Грузоподъемность (кг/м)	8000/2.4
	2600/6.0
	1100/12.0
	350/20.3
Максимальный рабочий радиус (м)	20.3
Максимальная высота подъема (м)	23.3
Скорость масла (л/мин)	60
Давление масла (кг/см ²)	210
Объем маслянного бака (л)	170
Тип стрелы	6- гранная
Количество ступеней	6 ступеней
Скорость выдвижения стрелы (м/сек)	15.50/42
Угол подъема/скорость (о/сек)	(-)17~76/18.0
Угол вращения	360 непрерывно
Скорость вращения (мин/оборот)	2
Трос (лебедка), диаметр*м	10*116
Скорость Гака (м/мин)	16 (4)
Тип лебедки	Блокировка сервомотора до постановки крана на ручной тормоз(поставить механический тормоз)
Тип редуктора	Редуктор с червячной передачей
Аутригеры (опоры)	Гидравлические выдвижные опоры
Аутригеры (вылет), м	5576
Тоннаж машины, тонн	свыше 4.5
Аутригеры (опоры)	Гидравлические выдвижные опоры

ХАРАКТЕРИСТИКА ШАССИ

Колесная формула - 6х6

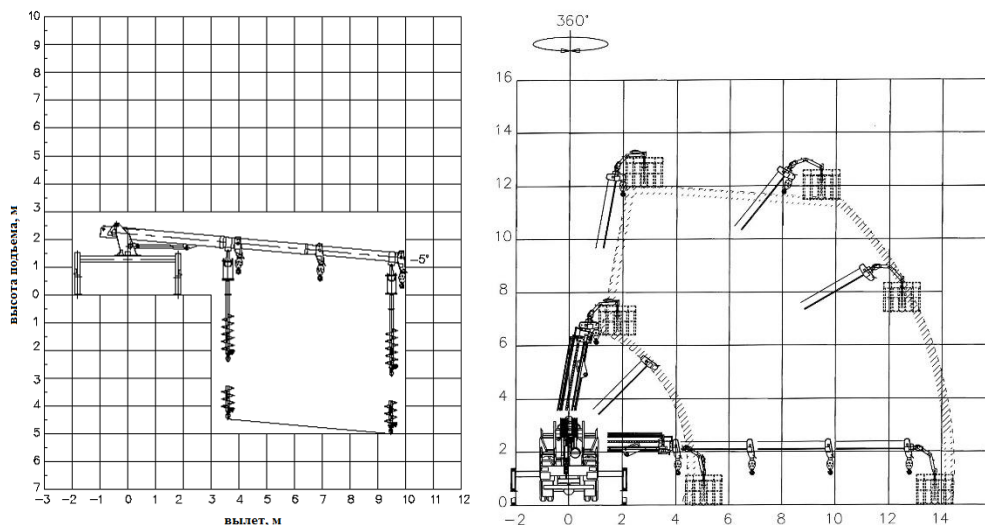
Исполнение кабины, число мест 3 без спального места

Двигатель - ЯМЗ-53623-10

Мощность двигателя, л.с. – 273

Рабочий объем двигателя, куб. см. – 6650

Полная масса автомобиля, кг – 22500



Характеристики люльки

Изолирующий переходник
Ограничитель грузоподъемности люльки
Электроизоляция перил люльки
Блок контроля опор.
Ручной насос аварийного опускания
Кнопка аварийного останова и звукового сигнала
Пульт дистанционного управления, дублирующего все функции нижнего поста
Датчик скорости ветра
Контроллер оголовка стрелы
Поворот люльки ± 90 градусов

Дополнительные опции:

- тягово-цепное устройство (фаркоп), розетка для подключения электрооборудования прицепа;
- предпусковой подогреватель двигателя;
- дополнительный отопитель кабины;
- тахограф;
- огнетушитель ОП-2;
- знак аварийной остановки;
- аптечка;
- домкрат г/п 15 т.;
- противооткатные упоры 2 шт.;
- съемные ложементы для перевозки опор марок СВ-110, СВ 95;
- поворотный быстросъемный коник;
- крепежные элементы, увязочные лебедки с ремнями и крюками.

С уважением,
Исполнитель: **Чиркалин В.А.**
Руководитель тендерного отдела
Моб. +7(925)786-27-30
e-mail: chirkalinva@megadrive.ru

